



**VIRTUOSO**  
MODERN HOME SYSTEMS

# METODA DE PRINDERE A STALPULUI PENTRU PERGOLA BIOCLIMATICA IN SOL

DESIGN/TEXT BY: PROIECTANT AUGUSTIN VARGA



Porti



Garduri



Balustrade



Umbrire



Mobilier



Depozitare



WPC



Cutii postale

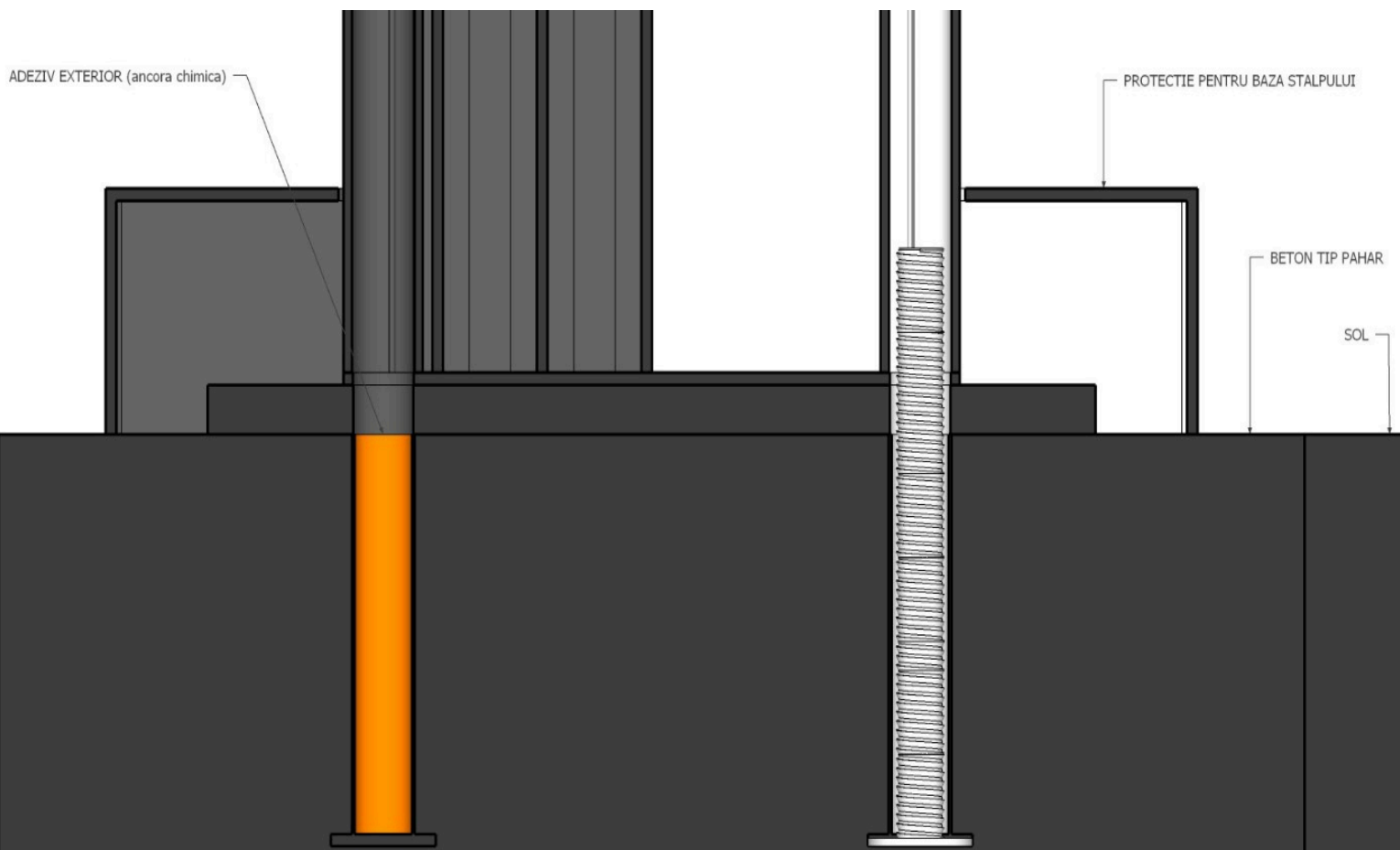
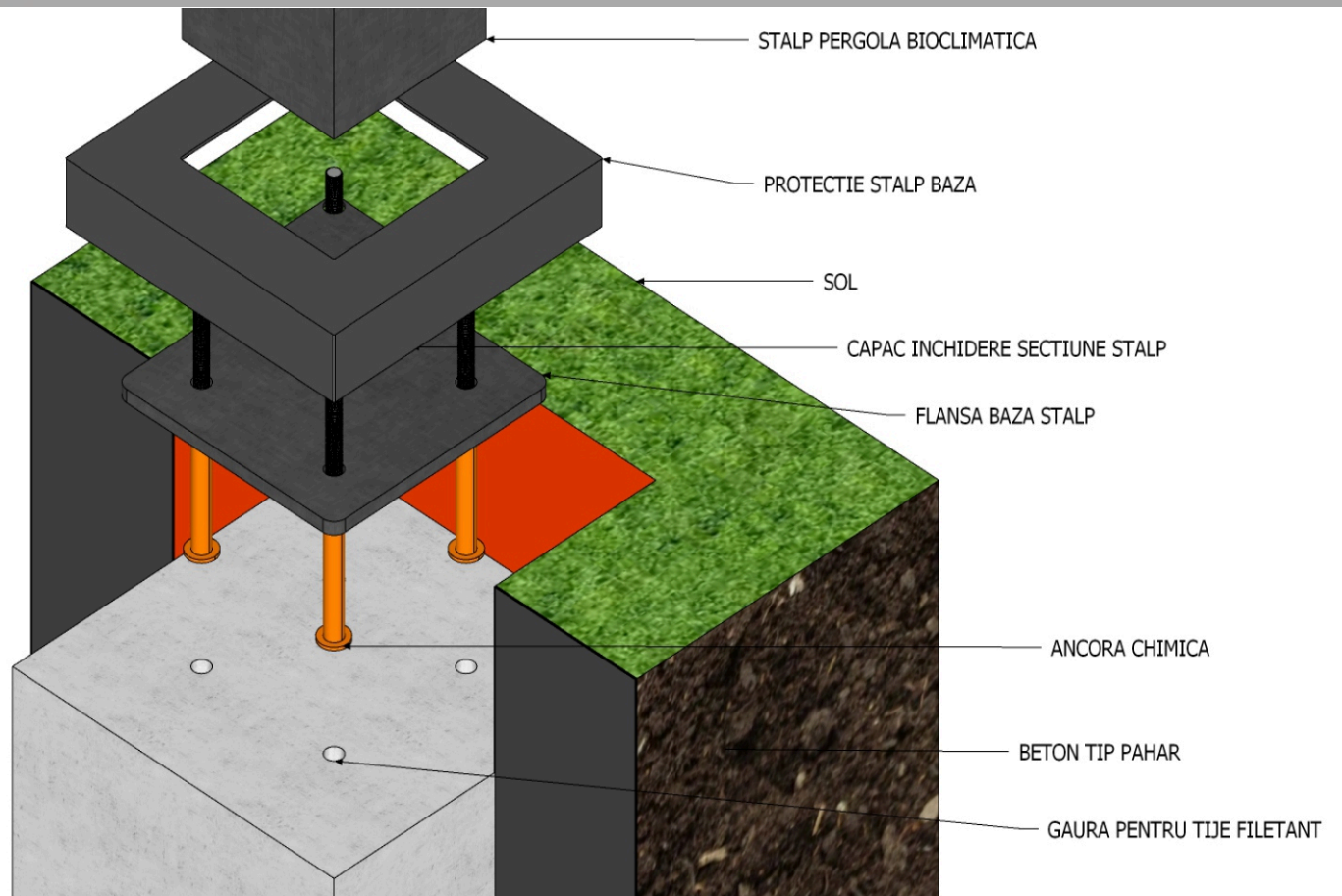


Amenajari



# VIRTUOSO

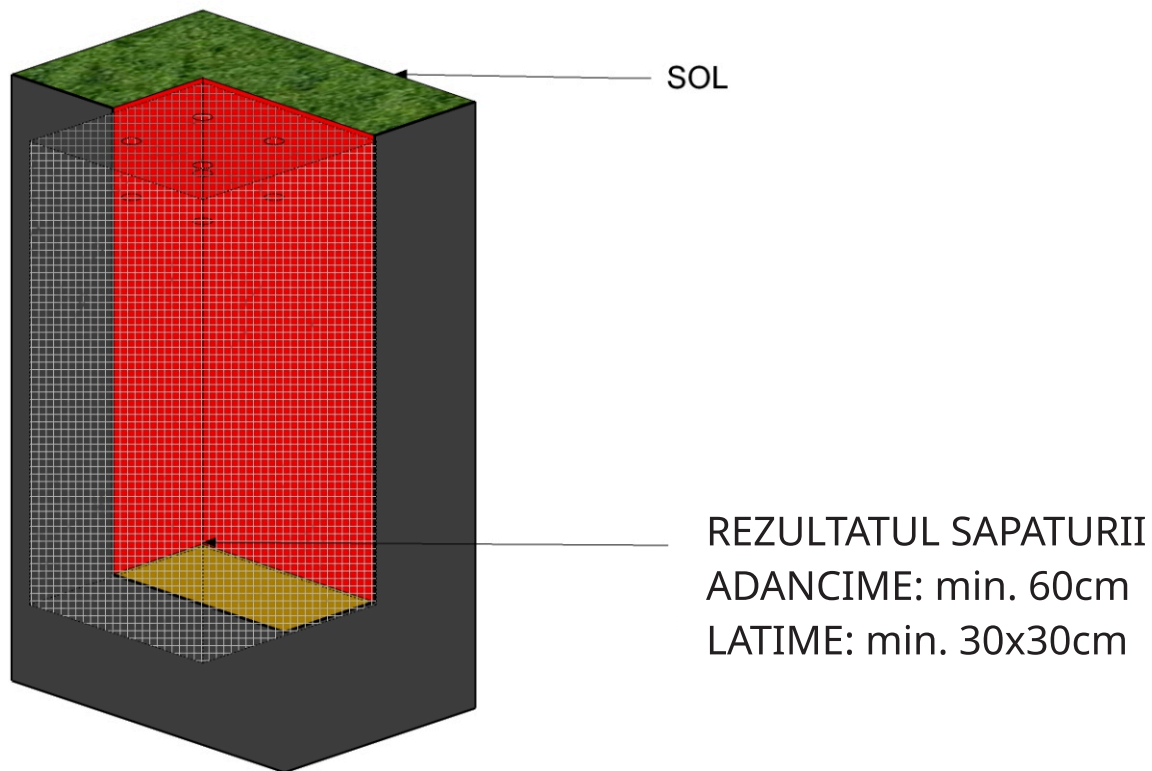
MODERN HOME SYSTEMS





# VIRTUOSO

MODERN HOME SYSTEMS



## ***PASUL.1***

**Realizarea paharului de beton:**

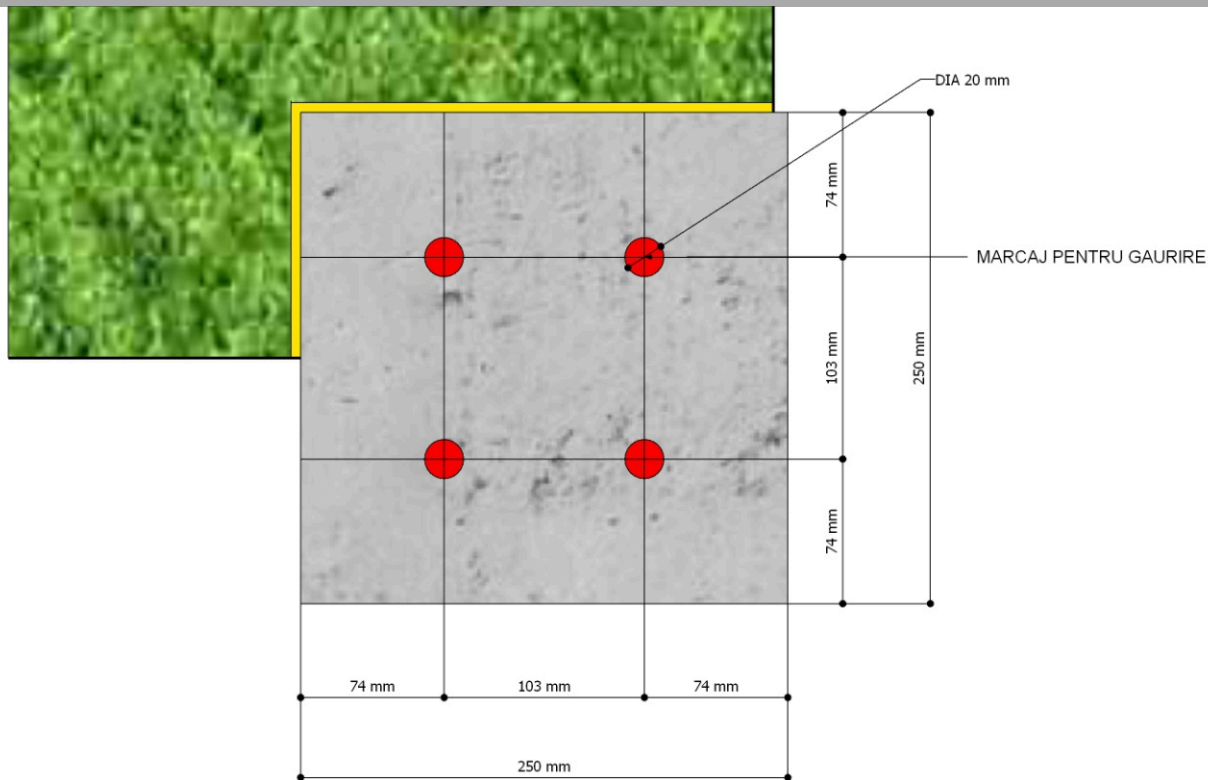
Acest pas constă în efectuarea unei săpături cu adâncimea minimă de 60 cm și lățimea de 30x30 cm pentru fiecare pahar.

Este important să vă asigurați că marginile sunt drepte, iar baza este nivelată.



# VIRTUOSO

MODERN HOME SYSTEMS

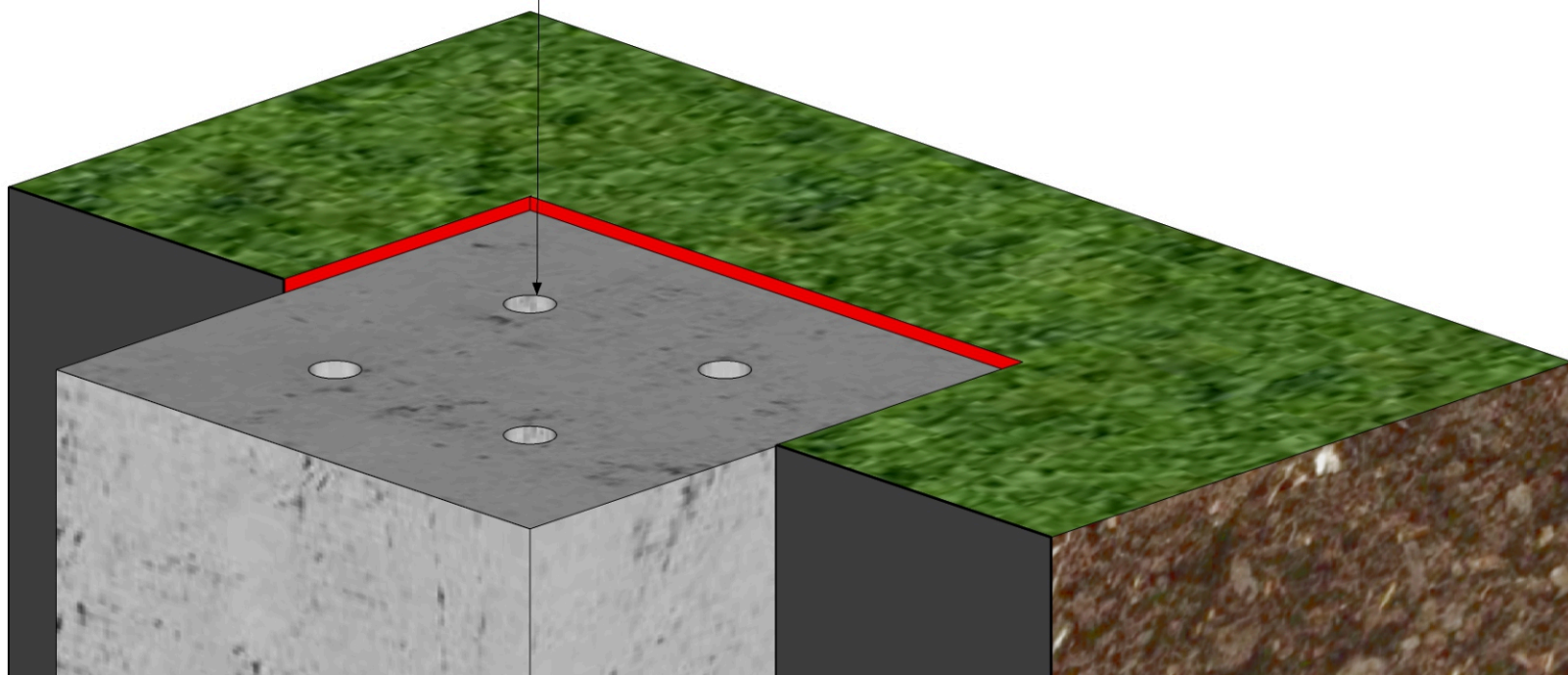


## ***PASUL.2***

Aplicarea ancorei chimice în beton pentru sarcini grele ce depășesc 70-80 KG:

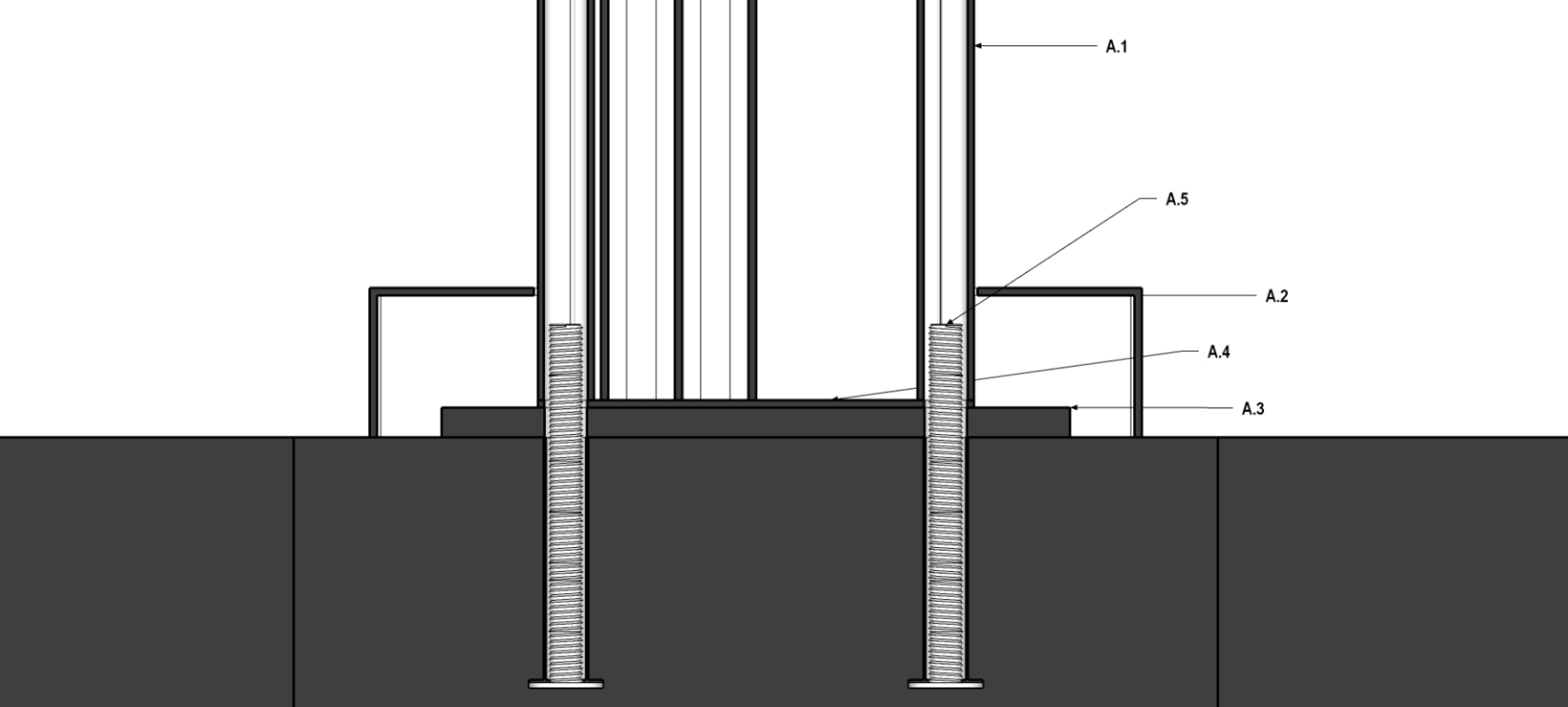
După terminarea timpului de așteptare pentru întărirea betonului, efectuați următoarea procedură pe paharul de beton, trebuie să realizați un marcaj folosind găurile de prindere ale stâlpului pentru a obține cotele acestora.

REALIZAREA GAURILOR



Cu ajutorul unui burghiu pentru beton, realizați găurile necesare pentru aplicarea ancorei chimice.

*Continuare la pasul.2*



După aplicarea ancorei, poziționați stâlpul pe găurile respective, iar după timpul de acționare al ancorei chimice, introduceți tijele filetate pentru a le strânge corespunzător la baza stâlpului, acolo unde sunt prevăzute găurile de prindere.

### LEGENDA

A.1 - Stalp

A.2 - Protecție pentru baza stalpului

A.3 - Flansa baza stalp

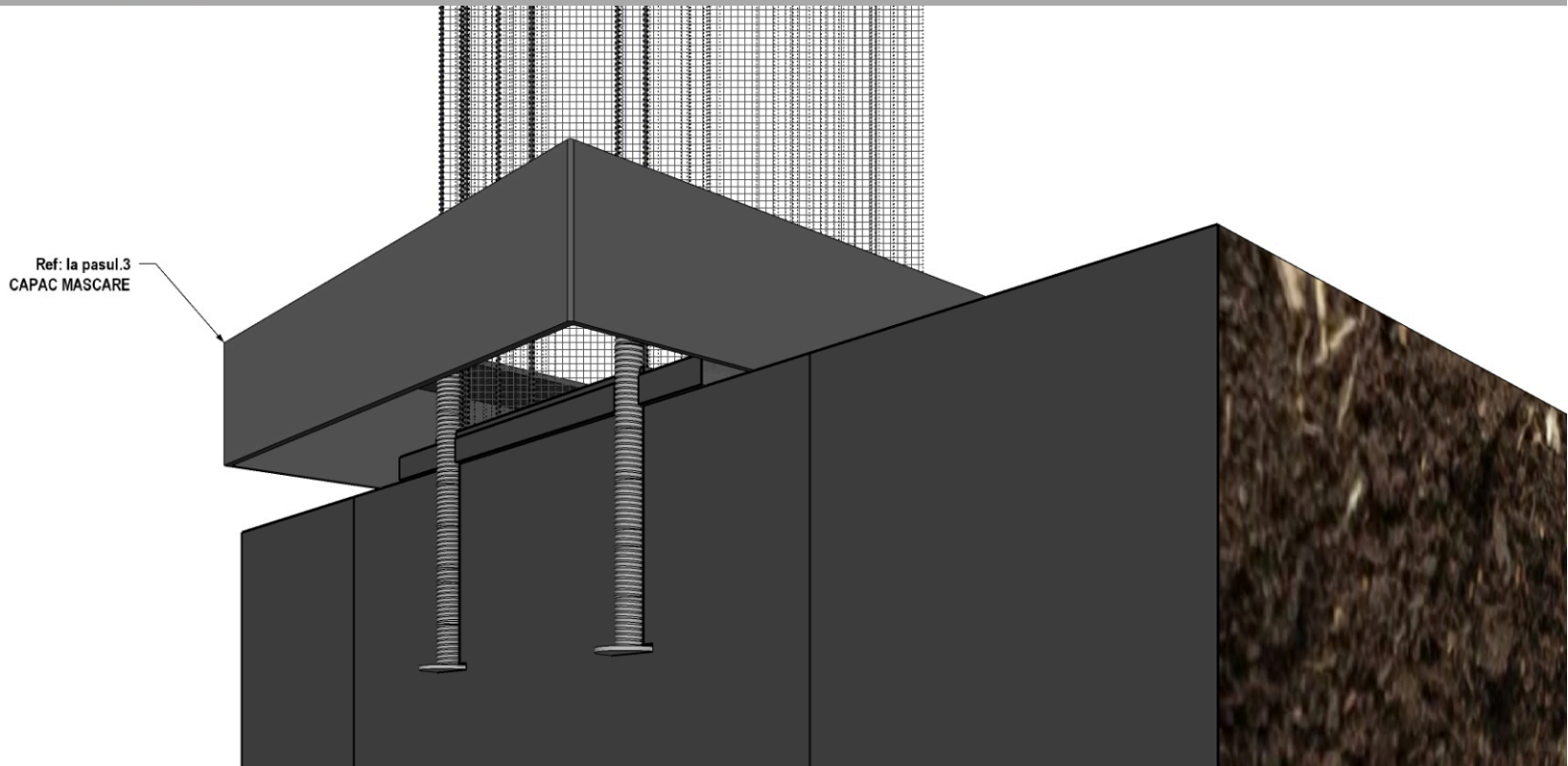
A.4 - Capac secțiune stalp

A.5 - Tija filetanta



# VIRTUOSO

MODERN HOME SYSTEMS



## PASUL.3

Acoperirea bazei stâlpului:

Materialele disponibile pentru capacul de mascare sunt aluminiul sau plasticul dur (polipropilenă).

Pentru acoperirea prinderilor respective, folosiți un capac de mascare, care se introduce pe stâlp și se fixează la baza acestuia, acolo unde sunt efectuate prinderile.